

Прибор для поверки угольников ППУ-630

Прибор для поверки угольников ППУ-630 предназначен для поверки угольников типов УЛП, УЛ, УП, УШ с размером Н 60...630мм КТ 0;1;2 ГОСТ 3749-77.



Поверка происходит по параметру «отклонение от перпендикулярности измерительных поверхностей к опорным поверхностям угольников наружного и внутреннего углов». Существенным преимуществом является отсутствие необходимости применения при настройке и поверке прибора эталонных угольников. Прибор имеет двухканальное цифровое отсчетное устройство, совместимое с вычислительной техникой. Измерительная поверхность выполнена из гранита, а измерительные наконечники из твердого сплава, что обуславливает высокую износостойкость. Для работы на приборе не требуется высокой квалификации поверителя.

ТЕХНИЧЕСКИЕ ДАННЫЕ

принцип действия.....индуктивный

метод измерения.....перекладывание

диапазон номинальных значений высот Н поверяемых угольников,
мм.....60-630

дискретность отсчета, мкм.....0,1

диапазон показаний отсчетных устройств,
мкм.....±100

предел допускаемой погрешности отсчетных устройств,
мкм.....±0,5

габаритные размеры прибора, мм.....1100x400x1000

масса прибора, кг.....62

Метод перекладывания – это метод, при котором измеряемое отклонение поверяемого угла от 90° равно полуразности полученных на приборе показаний при измерении слева и справа в микрометрах. При поверке наружного угла угольника для получения значения отклонения и знака необходимо пользоваться следующей формулой:

$$\delta = \frac{X_1 - X_2}{2} \quad \text{мкм,}$$

где X1 - показание, получаемое при прикладывании угольника в направлении I; X2 - показание, получаемое при прикладывании угольника

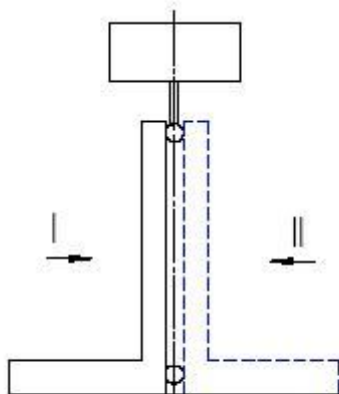


Рис.1 –схема измерения

направлении II.